



TELESCOPICI  
**TR38160 EVO**



***One Tough Animal***™

# TR38160 EVO – CARATTERISTICHE TECNICHE

## Prestazioni

|   |            |
|---|------------|
| Altezza di sollevamento - su stabilizzatori     | 15700.0 mm |
| Altezza di sollevamento - su pneumatici         | 13800.0 mm |
| Portata nominale                                | 3800 kg    |
| Capacità (ad altezza massima su stabilizzatori) | 2000 kg    |
| Capacità (ad altezza massima su pneumatici)     | 600 kg     |
| Capacità (a sbraccio massimo su stabilizzatori) | 300 kg     |
| Capacità (a sbraccio massimo su pneumatici)     | 300 kg     |
| Sbraccio massimo su stabilizzatori              | 13350.0 mm |
| Sbraccio massimo su pneumatici                  | 8100.0 mm  |

## Pesi

|                |          |
|----------------|----------|
| Peso (scarico) | 13700 kg |
|----------------|----------|

## Trazione

|  |                   |
|--|-------------------|
| Pneumatici standard                        | 400/70x20 pollici |
| Bassa velocità (marcia avanti/retromarcia) | 10.0 km/h         |
| Alta velocità (marcia avanti/retromarcia)  | 26.0 km/h         |
| Grado di inclinazione                      | 22°               |

## Sistema di trasmissione

|                         |   |
|-------------------------|---|
| Trasmissione principale | servocomando a 2 velocità                                 |
| Trasmissione            | Idrostatico con pompa di rilevamento del carico variabile |

## Motore

|   |                                  |
|---|----------------------------------|
| Produttore/modello                          | Kubota / V3800 CR-TI - Fase IIIB |
| Carburante                                  | Gasolio                          |
| Raffreddamento                              | A fluido                         |
| Potenza nominale (DIN 6271) a 2200 giri/min | 74.5 kW                          |
| Coppia massima a 1500 giri/min              | 335.0 Nm                         |
| Numero di cilindri                          | 4                                |
| Cilindrata                                  | 3769 cm <sup>3</sup>             |

## Impianto idraulico

|                        |                    |
|------------------------|--------------------|
| Tipo di pompa          | Pompa a ingranaggi |
| Pressione di esercizio | 230.00 bar         |

## Tempi di ciclo

|  |        |
|--|--------|
| Tempo ingresso telescopico a distanza massima, senza carico      | 34.2 s |
| Tempo di estensione telescopico a sbraccio massimo, senza carico | 21.9 s |

## Freni

|                                       |   |
|---------------------------------------|---|
| Frenatura motore                      | Idrostatico   |
| Freno di stazionamento e di emergenza | Freno negativo con comando elettronico su assale posteriore |

## Capacità dei fluidi

|   |            |
|---|------------|
| Assali e riduttori a ingranaggi, anteriore / posteriore | 7.5/7.75 L |
| Olio motore   | 13.20 L    |
| Serbatoio carburante                                    | 180.00 L   |
| Serbatoio idraulico                                     | 170.00 L   |

## Funzioni standard

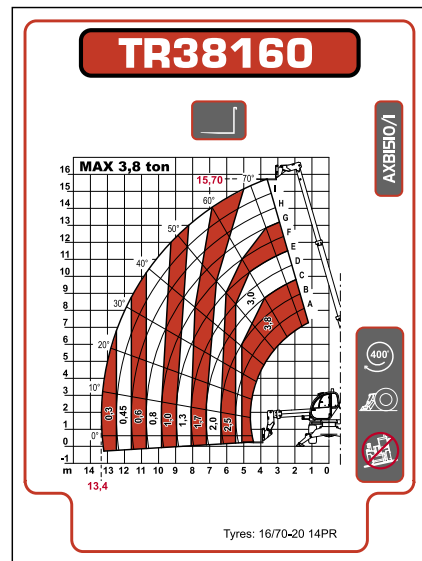
|  |  |
|--|--|
| Predisposizione per piattaforma portapersona             | Luci di guida su strada  |
| Condizionatore d'aria                                    | Sedile con sospensione ad aria (obbligatorio con doppio joystick)      |
| Trasmissione idrostatica                                 | Comandi idraulica a due vie all'estremità del braccio                  |
| Mandata idraulica a due vie all'estremità del braccio    | Connettore elettrico sulla testa del braccio                           |
| Allarme di retromarcia                                   | Blocco trasversale per forca per pallet                                |
| Fermo del braccio  | Radio con lettore CD   |
| Tappo del serbatoio del carburante con chiusura a chiave | Tubi dell'impianto idraulico ausiliario secondario con linea elettrica |
| Riscaldamento, disappannamento e ventilazione            | Parasole   |
| Carrello con blocco dell'accessorio manuale              | Luce di lavoro per il tetto della cabina                               |
| Cabina dell'operatore ROPS/FOPS                          | Luce del braccio   |
| Lavavetri/tergicristalli anteriore e posteriore          |  |

## Specifiche ambientali

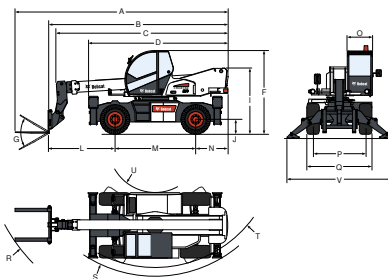
|   |                       |
|---|-----------------------|
| Livello di pressione sonora (LpA)       | 103 dB(A)             |
| Vibrazioni al corpo intero (ISO 2631-1) | 1.50 ms <sup>-2</sup> |
| Vibrazione mano-braccio (ISO 5349-1)    | 4.50 ms <sup>-2</sup> |

## Tabelle di carico

Su stabilizzatori, con forche, 90°



## Dimensioni



|               |               |
|---------------|---------------|
| (A) 7699.0 mm | (N) 1175.0 mm |
| (B) 6575.0 mm | (O) 980.0 mm  |
| (C) 6290.0 mm | (P) 1920.0 mm |
| (D) 5116.0 mm | (Q) 2380.0 mm |
| (F) 3000.0 mm | (R) 5265.0 mm |
| (G) 130°      | (S) 4750.0 mm |
| (I) 2380.0 mm | (T) 4430.0 mm |
| (J) 510.0 mm  | (U) 1700.0 mm |
| (L) 2430.0 mm | (V) 3968.0 mm |
| (M) 2950.0 mm |               |

## Opzioni

|   |   |
|---|---|
| Colore personalizzato                                       | Omologazione TÜV  |
| Griglia per parabrezza                                      | Protezione sottotelaio  |
| Immobilizzatore antifurto                                   | Regolazione dell'acceleratore a due velocità per comando a distanza |
| Prefiltro dell'aria autopulente                             | Carrello con blocco dell'accessorio idraulico                       |
| Posacinture e predisposizione per braccio positivo/negativo | Avviamento a basse temperature                                      |
| Kit per basse temperature                                   | Regolazione dell'acceleratore elettronico per comando a distanza    |
| Comando a distanza  | Riscaldatore Webasto (Kit per basse temperature obbligatorio)       |



# Bobcat®

www.bobcat.eu